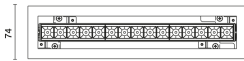
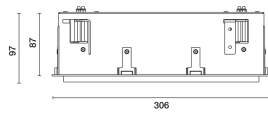
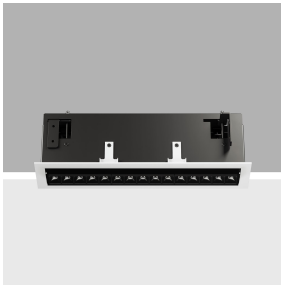


Ultimo aggiornamento delle informazioni: Aprile 2025

**Configurazione di prodotto: PH83**

PH83: Incasso Frame orientabile a 15 celle - LED - Warm White - Alimentazione dimmerabile DALI - Wide Flood



**Codice prodotto**

PH83: Incasso Frame orientabile a 15 celle - LED - Warm White - Alimentazione dimmerabile DALI - Wide Flood

**Descrizione tecnica**

Apparecchio rettangolare ad incasso con sorgenti LED. Vano strutturale in lamiera di acciaio sagomata con faldina perimetrale di battuta. Il corpo lineare a 15 celle luminose, in alluminio pressofuso, permette di indirizzare l'emissione con possibilità di orientamento basculante +/- 30°. Ottiche ad alta definizione in termoplastico metallizzato, integrate in posizione arretrata nello schermo antiabbagliamento nero; la composizione strutturale del sistema ottico evita l'effetto puntiforme, permette di ottenere una distribuzione luminosa definita e circolare e determina un'emissione a luminanza controllata. Fornito con gruppo di alimentazione dimmerabile DALI collegato all'apparecchio.

**Installazione**

ad incasso con sistema di bloccaggio meccanico per controsoffitti da 1 a 25 mm; possibilità di installazione a soffitto e a parete (verticale + orizzontale)

**Colore**

Bianco (01) | Nero/Nero (43) | Bianco/Nero (47) | Bianco/Oro (41)\* | Grigio/Nero (74)\* | Bianco/Cromo brunito (E7)\*

**Peso (Kg)**

1.28

\* Colori a richiesta

**Montaggio**

incasso a parete|incasso a soffitto

**Cablaggio**

Su box di alimentazione: connessioni a vite

Soddisfa EN60598-1 e relative note



**Dati tecnici**

|  |      |                                    |                                 |
|--|------|------------------------------------|---------------------------------|
| Im di sistema:                               | 2222 | CRI (minimo):                      | 90                              |
| W di sistema:                                | 24.1 | Temperatura colore [K]:            | 3000                            |
| Im di sorgente:                              | 2710 | MacAdam Step:                      | 3                               |
| W di sorgente:                               | 21   | Life Time LED 1:                   | > 50,000h - L90 - B10 (Ta 25°C) |
| Efficienza luminosa (lm/W, dati di sistema): | 92.2 | Codice lampada:                    | LED                             |
| Im in modalità emergenza:                    | -    | Numero di lampade per vano ottico: | 1                               |
| Flusso totale emesso a 90° o superiore [Lm]: | 0    | Codice ZVEL:                       | LED                             |
| Light Output Ratio (L.O.R.) [%]:             | 82   | Numero di vani ottici:             | 1                               |
| Angolo di apertura [°]:                      | 42°  | Control:                           | DALI-2                          |

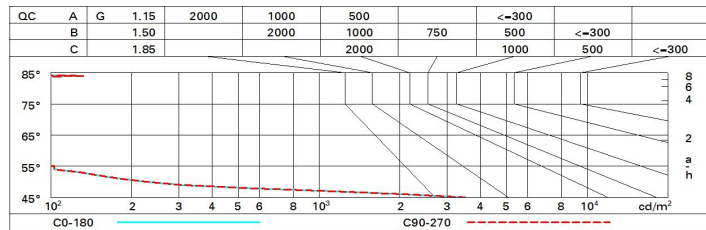
**Polare**

|  |   |            |          |           |             |
|--|---|------------|----------|-----------|-------------|
| <p>Imax=4312 cd</p> <p>90° 180° 90°</p> <p>4000</p> <p>0°</p> <p>α=42°</p> | <p><b>CIE</b><br/>nL 0.82<br/>100-100-100-100-82<br/>UGR 14.9-14.9</p> <p><b>DIN</b><br/>A.61</p> <p><b>UTE</b><br/>0.82A+0.00T<br/>F*1=996<br/>F*1+F*2=1000<br/>F*1+F*2+F*3=1000</p> <p><b>CIBSE</b><br/>LG3 L&lt;1500 cd/m² at 65°<br/>UGR&lt;16   L&lt;1500 cd/mq @65°</p> | <b>Lux</b> |          |           |             |
|  |   | <b>h</b>   | <b>d</b> | <b>Em</b> | <b>Emax</b> |
|  |   | 2          | 1.5      | 865       | 1078        |
|  |   | 4          | 3.1      | 216       | 269         |
|  |   | 6          | 4.6      | 96        | 120         |
| 8  | 6.1   | 54         | 67       |           |             |

**Coefficienti di utilizzazione**

| R    | 77 | 75 | 73 | 71 | 55 | 53 | 33 | 00 | DRR |
|------|----|----|----|----|----|----|----|----|-----|
| K0.8 | 74 | 70 | 68 | 65 | 70 | 67 | 67 | 64 | 78  |
| 1.0  | 77 | 74 | 71 | 70 | 73 | 71 | 70 | 68 | 83  |
| 1.5  | 81 | 78 | 76 | 75 | 78 | 76 | 75 | 73 | 89  |
| 2.0  | 84 | 82 | 80 | 79 | 81 | 79 | 78 | 76 | 93  |
| 2.5  | 85 | 84 | 83 | 82 | 83 | 82 | 81 | 78 | 96  |
| 3.0  | 86 | 85 | 84 | 84 | 84 | 83 | 82 | 80 | 98  |
| 4.0  | 87 | 86 | 86 | 85 | 85 | 85 | 83 | 81 | 99  |
| 5.0  | 88 | 87 | 87 | 87 | 86 | 85 | 84 | 82 | 100 |

**Curva limite di luminanza**



**Diagramma UGR**

| Corrected UGR values (at 2710 lm bare lamp luminous flux) |      |                  |      |      |      |      |                |      |      |      |      |
|---|------|------------------|------|------|------|------|----------------|------|------|------|------|
| Reflect.:   |      | viewed crosswise |      |      |      |      | viewed endwise |      |      |      |      |
| ceil/cav  |      | 0.70             | 0.70 | 0.50 | 0.50 | 0.30 | 0.70           | 0.70 | 0.50 | 0.50 | 0.30 |
| walls   |      | 0.50             | 0.30 | 0.50 | 0.30 | 0.30 | 0.50           | 0.30 | 0.50 | 0.30 | 0.30 |
| work pl.  |      | 0.20             | 0.20 | 0.20 | 0.20 | 0.20 | 0.20           | 0.20 | 0.20 | 0.20 | 0.20 |
| Room dim  |      |                  |      |      |      |      |                |      |      |      |      |
| x   | y    |                  |      |      |      |      |                |      |      |      |      |
| 2H  | 2H   | 15.5             | 16.0 | 15.8 | 16.2 | 16.5 | 15.5           | 16.0 | 15.8 | 16.2 | 16.5 |
|   | 3H   | 15.4             | 15.8 | 15.7 | 16.1 | 16.4 | 15.4           | 15.8 | 15.7 | 16.1 | 16.4 |
|   | 4H   | 15.3             | 15.7 | 15.6 | 16.0 | 16.3 | 15.3           | 15.7 | 15.6 | 16.0 | 16.3 |
|   | 6H   | 15.2             | 15.6 | 15.6 | 15.9 | 16.3 | 15.2           | 15.6 | 15.6 | 15.9 | 16.3 |
|   | 8H   | 15.2             | 15.6 | 15.5 | 15.9 | 16.2 | 15.2           | 15.6 | 15.5 | 15.9 | 16.2 |
|   | 12H  | 15.1             | 15.5 | 15.5 | 15.8 | 16.2 | 15.1           | 15.5 | 15.5 | 15.8 | 16.2 |
| 4H  | 2H   | 15.3             | 15.7 | 15.6 | 16.0 | 16.3 | 15.3           | 15.7 | 15.6 | 16.0 | 16.3 |
|   | 3H   | 15.1             | 15.5 | 15.5 | 15.8 | 16.2 | 15.1           | 15.5 | 15.5 | 15.8 | 16.2 |
|   | 4H   | 15.0             | 15.4 | 15.4 | 15.7 | 16.1 | 15.0           | 15.4 | 15.4 | 15.7 | 16.1 |
|   | 6H   | 15.0             | 15.2 | 15.4 | 15.6 | 16.1 | 15.0           | 15.2 | 15.4 | 15.6 | 16.1 |
|   | 8H   | 14.9             | 15.2 | 15.4 | 15.6 | 16.0 | 14.9           | 15.2 | 15.4 | 15.6 | 16.0 |
|   | 12H  | 14.9             | 15.1 | 15.3 | 15.5 | 16.0 | 14.9           | 15.1 | 15.3 | 15.5 | 16.0 |
| 8H  | 4H   | 14.9             | 15.2 | 15.4 | 15.6 | 16.0 | 14.9           | 15.2 | 15.4 | 15.6 | 16.0 |
|   | 6H   | 14.8             | 15.0 | 15.3 | 15.5 | 16.0 | 14.8           | 15.0 | 15.3 | 15.5 | 16.0 |
|   | 8H   | 14.8             | 14.9 | 15.2 | 15.4 | 15.9 | 14.8           | 14.9 | 15.2 | 15.4 | 15.9 |
|   | 12H  | 14.7             | 14.9 | 15.2 | 15.4 | 15.9 | 14.7           | 14.9 | 15.2 | 15.4 | 15.9 |
| 12H   | 4H   | 14.9             | 15.1 | 15.3 | 15.5 | 16.0 | 14.9           | 15.1 | 15.3 | 15.5 | 16.0 |
|   | 6H   | 14.8             | 14.9 | 15.2 | 15.4 | 15.9 | 14.8           | 14.9 | 15.2 | 15.4 | 15.9 |
|   | 8H   | 14.7             | 14.9 | 15.2 | 15.4 | 15.9 | 14.7           | 14.9 | 15.2 | 15.4 | 15.9 |
| Variations with the observer position at spacing:         |      |                  |      |      |      |      |                |      |      |      |      |
| S =   | 1.0H | 6.3 / -34.2      |      |      |      |      | 6.3 / -34.2    |      |      |      |      |
|   | 1.5H | 9.1 / -35.8      |      |      |      |      | 9.1 / -35.8    |      |      |      |      |
|   | 2.0H | 11.1 / -37.1     |      |      |      |      | 11.1 / -37.1   |      |      |      |      |