

Dernière mise à jour des informations: Mars 2025

**Configuration du produit: PX92.01**

PX92.01: Corps Ø102mm - BLE Casambi - optique Super Spot - Warm White - 12.8W 571.2lm - 3000K - CRI 90 - Blanc



**Référence produit**

PX92.01: Corps Ø102mm - BLE Casambi - optique Super Spot - Warm White - 12.8W 571.2lm - 3000K - CRI 90 - Blanc

**Description technique**

Projecteur orientable avec adaptateur pour installation sur rail ou patère à tension de réseau. Source LED à haut rendu de couleur de tonalité Warm White (3000K) et système optique OptiBeam Lens, optique Super Spot. Alimentation électronique DALI intégrée au produit. Corps éclairant en aluminium moulé sous pression et en matière thermoplastique, permet une rotation de 360° autour de l'axe vertical et une inclinaison de 90° dans le plan horizontal, avec blocages mécaniques de l'orientation. Dissipation de chaleur passive. Projecteur avec système « Push&Go » pouvant contenir jusqu'à trois accessoires plats à la fois. Possibilité d'utiliser le même système pour l'application d'un composant externe supplémentaire, au choix entre déflecteurs directionnels et écran anti-éblouissement. Tous les accessoires intérieurs et extérieurs sont orientables sur 360° par rapport à l'axe longitudinal du projecteur.

**Installation**

Installation sur rail ou patère à tension de réseau.

**Coloris**

Blanc (01)

**Poids (Kg)**

1.33

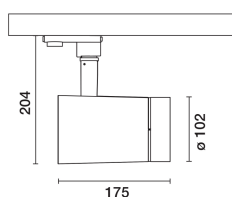
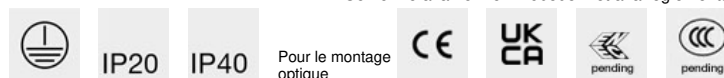
**Montage**

applique murale/en saillie au plafond

**Câblage**

Composants électroniques intégrés au produit.

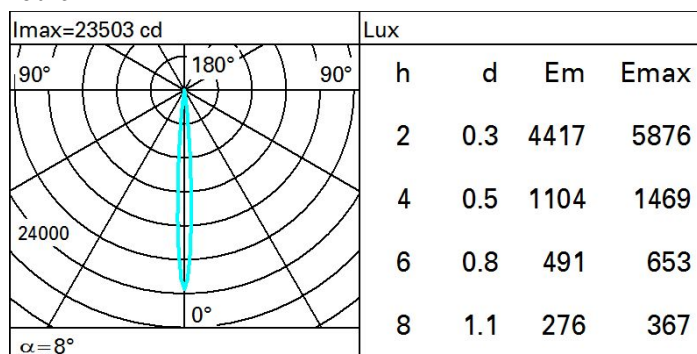
Conforme à la norme EN60598-1 et à la réglementation en vigueur (o 'à la réglementation relative')



**Données techniques**

Im du système:	571	MacAdam Step:	2
W du système:	12.8	Durée de vie LED 1:	> 50,000h - L90 - B10 (Ta 25°C)
Im source:	1020	Code Lampe:	LED
W source:	11	Nombre de lampes par groupe optique:	1
Efficacité lumineuse (lm/W, valeurs du système):	44.6	Code ZVEI:	LED
Im en mode secours:	-	Nombre de groupes optiques:	1
Flux total émis à un angle de 90° ou plus [Lm]:	0	Facteur de puissance:	Voir Notice de montage
Light Output Ratio (L.O.R.) [%]:	56	Courant d'appel:	20 A / 25 µs
Angle d'ouverture [°]:	7.7°	Nombre maximal d'appareils par disjoncteur:	B10A: 81 appareils B16A: 130 appareils C10A: 135 appareils C16A: 221 appareils
IRC (minimum):	90	Protection de surtension:	2kV Mode commun e 1kV Mode différentiel
Température de couleur [K]:	3000	Control:	Casambi

**Polaire**



Coefficients d'utilisation

R	77	75	73	71	55	53	33	00	DRR
K0.8	50	48	46	44	47	46	45	43	78
1.0	53	50	48	47	50	48	48	46	82
1.5	55	53	52	51	53	52	51	49	88
2.0	57	56	55	54	55	54	53	52	93
2.5	58	57	56	56	56	56	55	53	95
3.0	59	58	57	57	57	57	56	55	97
4.0	59	59	59	58	58	58	57	55	99
5.0	60	59	59	59	59	58	57	56	100

Courbe limite de luminance

