

Laser Blade XS

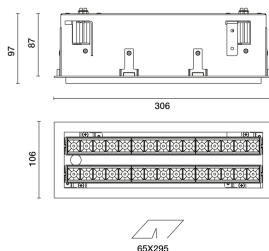
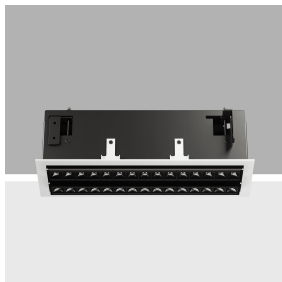
Design iGuzzini

iGuzzini

Ultimo aggiornamento delle informazioni: Aprile 2025

Configurazione di prodotto: PI05

PI05: Incasso Frame orientabile 2 x 15 celle - LED Alimentazione dimmerabile DALI



Codice prodotto

PI05: Incasso Frame orientabile 2 x 15 celle - LED Alimentazione dimmerabile DALI

Descrizione tecnica

Apparecchio rettangolare ad incasso con sorgenti LED. Vano strutturale in lamiera di acciaio sagomata con faldina perimetrale di battuta. I due elementi lineari a 15 celle luminose, realizzati in alluminio pressofuso e direzionabili indipendentemente, permettono di indirizzare l'emissione con possibilità di orientamento basculante +/- 20°. Ottiche ad alta definizione in termoplastico metallizzato, integrate in posizione arretrata nello schermo antiabbagliamento nero; la composizione strutturale del sistema ottico evita l'effetto puntiforme, permette di ottenere una distribuzione luminosa definita e circolare e determina un'emissione ad abbagliamento controllato. Fornito con gruppo di alimentazione dimmerabile DALI collegato all'apparecchio.

Installazione

ad incasso con sistema di bloccaggio meccanico per controsoffitti da 1 a 25 mm; possibilità di installazione a soffitto e a parete (verticale + orizzontale)

Colore

Bianco (01) | Nero/Nero (43) | Bianco/Nero (47) | Bianco/Oro (41)* | Grigio/Nero (74)* | Bianco/Cromo brunito (E7)*

Peso (Kg)

1.65

* Colori a richiesta

Montaggio

incasso a parete/incasso a soffitto

Cablaggio

su box di alimentazione: connessioni a vite

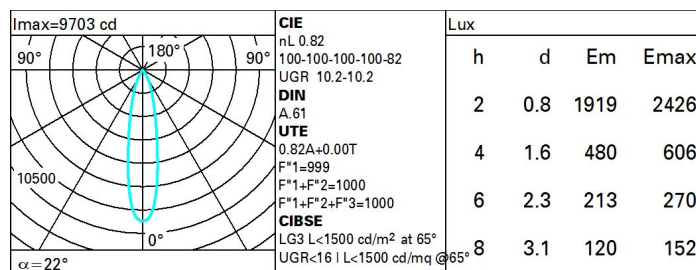
Soddisfa EN60598-1 e relative note



Dati tecnici

Im di sistema:	4494	CRI (minimo):	90
W di sistema:	48	Temperatura colore [K]:	3500
Im di sorgente:	2740	MacAdam Step:	3
W di sorgente:	21	Life Time LED 1:	> 50,000h - L90 - B10 (Ta 25°C)
Efficienza luminosa (lm/W, dati di sistema):	93.6	Codice lampada:	LED
Im in modalità emergenza:	-	Numero di lampade per vano ottico:	1
Flusso totale emesso a 90° o superiore [Lm]:	0	Codice ZVEI:	LED
Light Output Ratio (L.O.R.) [%]:	82	Numero di vani ottici:	2
Angolo di apertura [°]:	22°	Control:	DALI-2

Polare



Coefficienti di utilizzazione

R	77	75	73	71	55	53	33	00	DRR
K0.8	74	70	68	66	70	67	67	64	78
1.0	77	74	72	70	73	71	71	68	83
1.5	81	79	77	75	78	76	75	73	89
2.0	84	82	80	79	81	79	78	76	93
2.5	85	84	83	82	83	82	81	79	96
3.0	86	85	84	84	84	83	82	80	98
4.0	87	86	86	85	85	85	83	81	99
5.0	88	87	87	87	86	85	84	82	100

Curva limite di luminanza

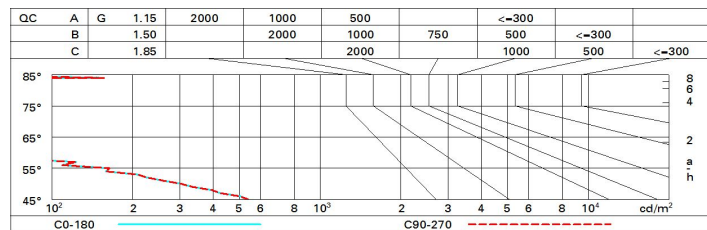


Diagramma UGR

Corrected UGR values (at 2740 lm bare lamp luminous flux)										
Reflect.:		viewed crosswise					viewed endwise			
ceiling/cav		0.70	0.70	0.50	0.50	0.30	0.70	0.70	0.50	0.50
walls		0.50	0.30	0.50	0.30	0.30	0.50	0.30	0.50	0.30
work pl.		0.20	0.20	0.20	0.20	0.20	0.20	0.20	0.20	0.20
Room dim										
x y										
2H	2H	11.2	13.2	11.0	13.0	13.9	11.2	13.2	11.0	13.0
	3H	11.0	12.6	11.4	12.9	13.3	11.0	12.6	11.4	12.9
	4H	11.0	12.3	11.3	12.7	13.0	11.0	12.3	11.3	12.7
	6H	10.9	12.0	11.3	12.4	12.7	10.9	12.0	11.3	12.4
	8H	10.9	12.0	11.3	12.3	12.7	10.9	12.0	11.3	12.3
	12H	10.8	11.9	11.2	12.3	12.7	10.8	11.9	11.2	12.3
4H	2H	11.0	12.3	11.3	12.7	13.0	11.0	12.3	11.3	12.7
	3H	10.8	11.9	11.2	12.3	12.7	10.8	11.9	11.2	12.3
	4H	10.7	11.8	11.1	12.1	12.6	10.7	11.8	11.1	12.1
	6H	10.4	12.0	10.8	12.4	12.9	10.4	12.0	10.8	12.4
	8H	10.2	12.0	10.7	12.5	13.0	10.2	12.0	10.7	12.5
	12H	10.1	12.0	10.6	12.5	13.0	10.1	12.0	10.6	12.5
8H	4H	10.2	12.0	10.7	12.5	13.0	10.2	12.0	10.7	12.5
	6H	10.1	11.9	10.6	12.3	12.9	10.1	11.9	10.6	12.3
	8H	10.1	11.6	10.6	12.1	12.7	10.1	11.6	10.6	12.1
	12H	10.3	11.2	10.8	11.7	12.2	10.3	11.2	10.8	11.7
12H	4H	10.1	12.0	10.6	12.5	13.0	10.1	12.0	10.6	12.5
	6H	10.1	11.6	10.6	12.1	12.7	10.1	11.6	10.6	12.1
	8H	10.3	11.2	10.8	11.7	12.2	10.3	11.2	10.8	11.7
Variations with the observer position at spacing:										
S =		1.0H	6.8 / -28.7				6.8 / -28.7			
		1.5H	9.6 / -30.9				9.6 / -30.9			
		2.0H	11.6 / -33.1				11.6 / -33.1			