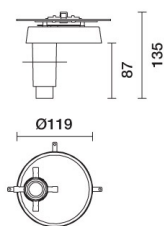


Design iGuzzini iGuzzini

Produktkonfiguration: PB15+GOBO D05+F MAX

PB15: Zubehör-Gehäuse mit Framer-Strahler - Mechanische Neigungsarretierung



PB15: Zubehör-Gehäuse mit Framer-Strahler - Mechanische Neigungsarretierung

Schwenkbare miniaturisierte Rundleuchte komplett mit Strahler-Profiliervorrichtung in LEDs im Farbton Warm White 3000K bestückt. Version kompatibel mit Blade R Durchm 170mm (18LED), komplett mit Vorrichtung für die Befestigung an der Leuchte und DALI-Versorgungseinheit. Technikerkörper für LED-Leuchte aus Aluminiumdruckguss - Ein manuell auslösbare Stift ermöglicht die Arretierung der Lichtkörperneigung und garantiert seine stabile und präzise Ausrichtung - hochauflösender OptiBeam-Reflektor. Zur optischen Einheit aus Aluminium gehören ein ausgefeiltes telezentrisches System bestehend aus vier entspiegelten Glaslinsen. Drehmutter für manuelles Focusing aus schwarzem eloxierten Aluminium. Das innovative optische System in Kombination mit der Möglichkeit der manuellen Regulierung und den Profilierungsblendklappen ermöglicht die punktuelle, wohldefinierte Beleuchtung auf Wänden, ohne Lichthöfe und Verwischungen. Die Optikeinheit wird mit dem Technikerkörper durch ein praktisches und schnelles Magnetsystem verbunden. Diese Lösung ermöglicht die Drehung um 360°, was die Vielfältigkeit im Einsatz deutlich erhöht. Der Strahler kann eine quadratische, rechteckige oder beliebig unregelmäßige Lichtausgabe realisieren, letztere durch Bewegung der Blendklappen. Im Lieferumfang sind zwei Gobos für runde Formen enthalten.

Zubehörteil mit Strahler-Profiliervorrichtung für Blade R Durchm 170mm (18LED)

Weiß (01) | Schwarz (04)

0.61

Anmerkungen:
Ausgerüstet mit mechanischer, manueller Neigungsarretierung

Gemäß der Normen EN60598-1 u. Sondernormen



Im System:	34.5	Lebensdauer LED 1:	> 50,000h - L90 - B10 (Ta 25C)
W System:	8.5	Lampencode:	LED
Im Lichtquelle:	690	Anzahl Lampen in Leuchtengehäuse:	1
W Lichtquelle:	6.4	ZVEI-Code:	LED
Lichtausbeute (lm/W, Systemwert):	4.06	Anzahl Leuchtengehäuse:	1
Im im Notlichtbetrieb:	-	Leistungsfaktor:	Sehen Montageanleitung
abgegebener Lichtstrom bei/ über einem Winkel von 90° [lm]:	0.0	Einschaltstrom:	5 A / - µs
Leuchtenbetriebswirkungsgrad 5 (L.O.R.) [%]:		maximale Anzahl Leuchten pro Sicherungsautomat:	B10A: 81 Leuchten B16A: 130 Leuchten C10A: 135 Leuchten C16A: 221 Leuchten
Abstrahlwinkel [°]:	12°	Minimaler Dimmwert %:	1
CRI:	90	Überspannungsschutz:	0kV Gleichtaktspannung und 0kV Gegentaktspannung
Farbtemperatur [K]:	3000	Control:	DALI-2
MacAdam Step:	2		