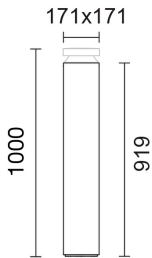
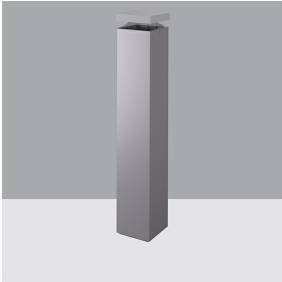


Accessoire de montage pour groupe optique iWay 170x170 mm - h = 919 mm

Dernière mise à jour des informations: Janvier 2024



Référence accessoire

EP16: Accessoire de montage pour groupe optique iWay 170x170 mm - h = 919 mm

Description technique

Le mât, de forme cylindrique, est en aluminium extrudé. Il renferme les trois tiges en inox fixées à l'embase, apportant au produit une haute résistance aux chocs. Le mât est ancré au sol au moyen de l'embase de fixation en alliage d'aluminium moulé sous pression à faible teneur en cuivre, résistante à la corrosion. L'embase et le mât sont soumis à un pré-traitement multi-phases consistant essentiellement au dégraissage, traitement au fluor-zirconium (couche de protection superficielle) et scellage (couche nano-structurée aux silanes). L'étape suivante de peinture est assurée avec un primaire et une peinture acrylique liquide, cuite à 150°C apportant une haute résistance aux agents atmosphériques et aux ultraviolets. Toute la visserie externe est en acier inox A2.

Installation

La fixation du mât au sol/dallage peut s'effectuer à l'aide de chevilles d'ancrage (sur dallages) ou avec embase de fixation et contreplaque avec pattes traitées par passivation, pour une meilleure garantie contre la corrosion (à commander séparément).

Coloris

Blanc (01) | Noir (04) | Gris (15) | Marrone Ruggine (F5)

Poids (Kg)

7.6

Montage

fixé au sol|ancré au sol

Conforme à la norme EN60598-1 et à la réglementation en vigueur (o "à la réglementation relative")